

# RUNERGY

润阳股份

## TIER 1 HY-DH108N8B 410-430W

22.0%

最高效率

N-Type

双面&双玻

108 Pieces

半片

### 高转化效率

通过先进的电池技术和领先的制造工艺，实现高达 22.0% 的组件转换效率

### 优异的实地电量输出

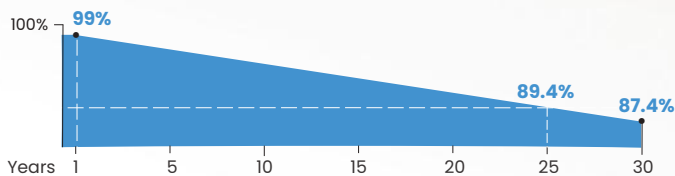
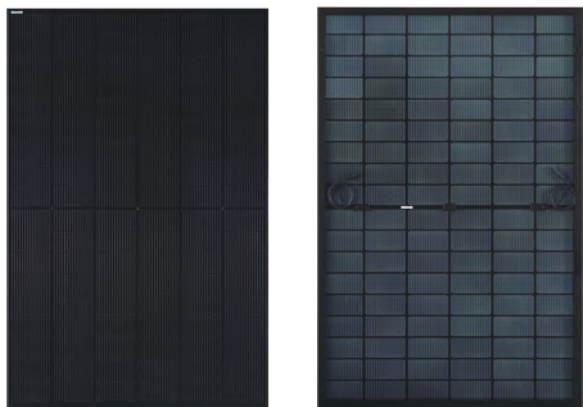
凭借更好的温度系数，弱光表现以及双面率可以在实际应用中输出更多电量

### 突出的抗衰减能力

凭借N型电池的优异特性，不受LID、LeTID的影响，功率年度衰减更低

### 严格的质量控制

严格的质量控制体系，保证产品长期运行过程中的可靠性、稳定性



润阳N-Type双玻组件功率保证

- 12 年材料与工艺质保，30 年线性功率质保
- 首年功率衰减 < 1%，每年线性功率衰减 < 0.4

IEC61215 / IEC61730 / UL61730 / IEC61701 / IEC62716 / IEC60068 / ISO9001 / ISO14001 / ISO45001



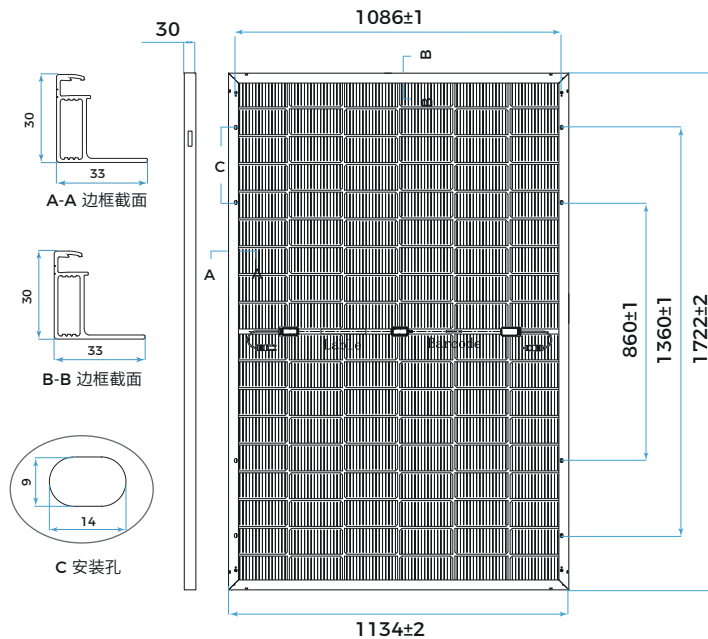
www.runergy.cn  
sales-inform@runergy.com

## 结构参数

电池片型号	182mm单晶N-Type
电池片数量	108 (6 × 18)
组件尺寸	1722 × 1134 × 30mm
组件重量	24.2kg
接线盒	IP68 (3个旁路二极管)
输出线缆	4mm <sup>2</sup> (IEC), ±1200mm或定制长度
连接器	RY01或类似连接器
前面板	2.0mm 半钢化镀膜玻璃
后面板	2.0mm 半钢化玻璃
装箱数量	36片/托 1008片/13米平板车, 1152片/17.5米货车

## 工作参数

最大系统电压	DC 1500V (IEC/UL)
工作温度	-40°C ~ +85°C
最大保险丝额定电流	30A
正面最大静态载荷	5400Pa
背面最大静态载荷	2400Pa
双面率	80%±10%
防火等级	IEC Class A



## 电气参数 - STC

辐照强度1000 W/m<sup>2</sup>, 电池温度25 °C, AM1.5, 实验室测量误差: ±3%

功率等级 (Pmax/W)	430	425	420	415	410
功率公差 (W)	0 ~ +5				
最大功率点电压 (Vmp/V)	32.85	32.67	32.49	32.30	32.11
最大功率点电流 (Imp/A)	13.09	13.01	12.93	12.85	12.77
开路电压 (Voc/V)	38.78	38.59	38.40	38.20	38.00
短路电流 (Isc/A)	13.72	13.64	13.56	13.48	13.40
组件效率	22.0%	21.8%	21.5%	21.3%	21.0%

## 电气参数 - NMOT

辐照强度800 W/m<sup>2</sup>, 环境温度20 °C, AM1.5, 风速1 m/s

最大功率点功率 (Pmax/W)	329.3	325.5	321.7	317.9	314.0
最大功率点电压 (Vmp/V)	31.45	31.28	31.11	30.93	30.75
最大功率点电流 (Imp/A)	10.47	10.41	10.34	10.28	10.21
开路电压 (Voc/V)	37.13	36.95	36.77	36.58	36.39
短路电流 (Isc/A)	11.06	11.00	10.93	10.87	10.80

## 背面功率增益 (正面功率430W)

背面功率增益率	5%	15%	25%
最大功率点功率 (Pmax/W)	452	495	538
最大功率点电压 (Vmp/V)	32.85	32.95	32.95
最大功率点电流 (Imp/A)	13.74	15.01	16.31
开路电压 (Voc/V)	38.78	38.88	38.88
短路电流 (Isc/A)	14.41	15.74	17.11
组件效率	23.1%	25.3%	27.6%

## 温度性能

组件标称工作温度	42 ± 2 °C
电池标称工作温度	45 ± 2 °C
功率温度系数	-0.29%/°C
开路电压温度系数	-0.25%/°C
短路电流温度系数	0.045%/°C

